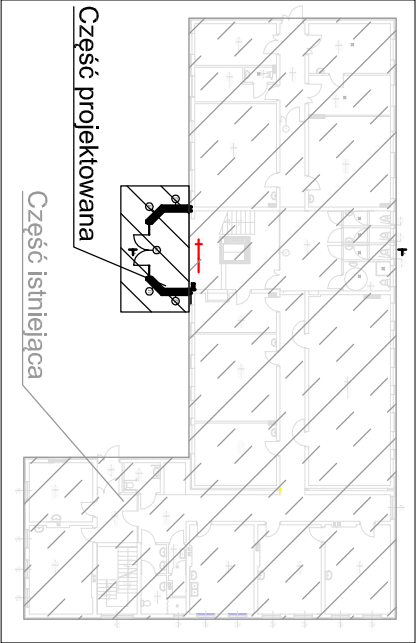
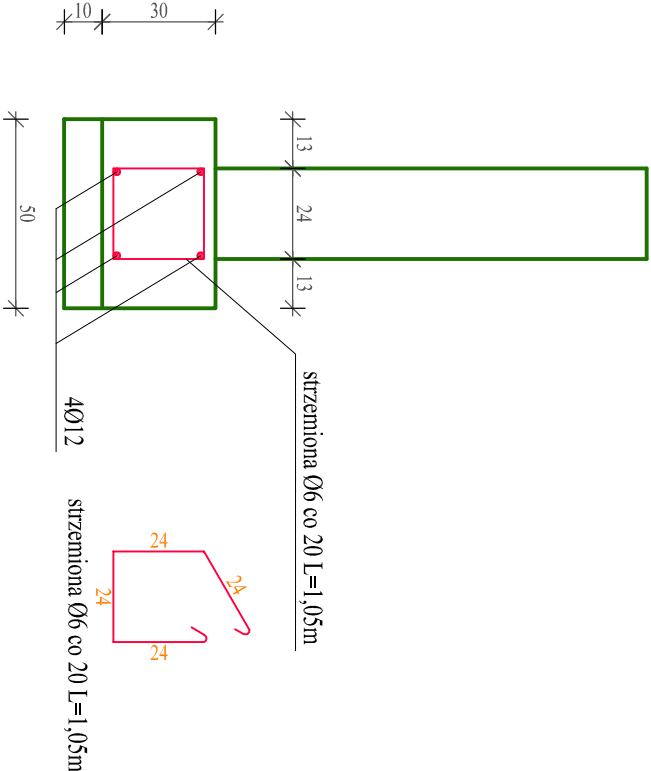


Beton C16/20
Stal A-III i A-0



Zbrojenie ławy fundamentowej
skala 1:20



BIURO INŻYNIERSKIE "LEMAZ"				
T. Wazna M.Bednarz w Lubaczowie ul. Unii Lubelskiej 89/2, 37-600 Lubaczów				
Nazwa obiektu budowlanego	Nadbudowa i przebudowa istniejącego budynku pralni wraz z jego adaptacją do celów dydaktycznych PROJEKT ZAMIENNY – ANEKS			Skala
Działka nr ewid.	3288/5; Obręb 0001 Lubaczów			1:100
Adres obiektu	37-600 Lubaczów, ul. Kościuski 145			
Treść rysunku	Rzut fundamentów			
Inwestor	Zespół Placówek im. Jana Pawła II w Lubaczowie			
Adres Inwestora	37-600 Lubaczów, ul. Kościuski 145			
Projektował		Upr. Bud.	Podpis	Faza
	inż. Zygmunt Moryka	409/68		PBW
				Data
	mgr inż. Bogdan Szuper			11.2018
	mgr inż. Ryszard Trełka	74/98		
Kierownik jednostki projektowej		inż. Marian Bednarz		Nr rys.